



みんなで考えましょう！和寒の「ふくし」と「これから」

町民の皆さんから寄せられる「ふくし」や「地域共生社会」についての疑問を、わかりやすくQ&A形式でご紹介します。

Q:「福祉(ふくし)」ってよく聞くけど、結局どういうこと？

A:一言でいうと、「ふだんの・くらしの・しあわせ」のことです！

「福祉(ふくし)」は、特定の誰かのためのサービスだと思われがちですが、実は私たち一人ひとりの、何気ない日常を支える仕組みのことです。

「ふ・く・し」の合言葉

ふ:ふだんの く:くらしの し:しあわせ

※社会の「クッション」の役割

人生という道を歩いていると、病気や老い、悩みという「段差」で転んでしまうことがあります。そんな時、地面が硬いコンクリートだと痛いですよね。福祉(ふくし)は、転んでも大怪我をしないように、そしてまた自分の足で歩き出せるように支える**優しさのクッション**なのです。

※「あなた」が主役の約束事

福祉(ふくし)とは、あなたが、あなたらしく、あたりまえに生きていくことを社会全体で応援する約束事です。

Q:「地域共生社会」って難しそう…。私たちに関係あるの？

A:はい！「誰もひとりぼっちにしない、みんなが主役になれる町」を目指す、優しい約束のことです。

漢字ばかりで難しく感じますが、中身は「お互いさま」の精神を大切にする温かい考え方です。

※「困りごと」をまるごと受け止める

「高齢者」「障がい者」「子ども」と窓口を分けず、複雑な悩みも **制度のすきま** をなくして、みんなで支え合おうという考え方です。

※「助ける・助けられる」の垣根をなくす

一方的に助けるだけでなく、誰もが **誰かの役に立ちたい** という気持ちを持っています。お年寄りが知恵を貸したり、障がいのある方が地域活動で活躍したり、みんなに居場所がある状態を目指します。

※「他人事」から「我が事」へ

「福祉は役所がやるもの」と思わずに、近所の人「最近見かけないな」というちょっとした気遣いを大切にする。そんな小さなつながりが、和寒町全体の安心感を作ります。



【お問い合わせ先】和寒町社会福祉協議会
〒098-0132 和寒町字西町 109 番地
TEL:0165-32-3666 / FAX:0165-26-7171
(皆さんの「ふだんの くらしの しあわせ」を応援しています)

誰もが自分らしく暮らせる町へ：和寒町で考える「ふくし」のカタチ

「ふくし」は、みんなの日常を支えるクッション



ふ・く・し = ふだんの・くらしの・しあわせ

福祉とは、私たち一人ひとりの何気ない日常を支える身近な仕組みのことです。



社会に敷かれた「目に見えないクッション」

誰かがつまずいても大怪我をせず、再び歩き出せるように衝撃を和らげる優しさです。

地域共生社会：誰もが主役になれる町へ



「支え手」と「受け手」の垣根をなくす

一方的な支援ではなく、誰もが役割を持ち「誰かの役に立つ」輝きを放てる社会です。



困りごとを「まるごと」受け止める

高齢者・障がい・子どもといった制度の壁をこえ、複雑な悩みも一緒に考えます。

「他人事」から「我が事」へ

近所の人ちょっとした気遣いの積み重ねが、地域全体の安心感を作ります。

あなたらしく、あたりまえに
生きるための約束

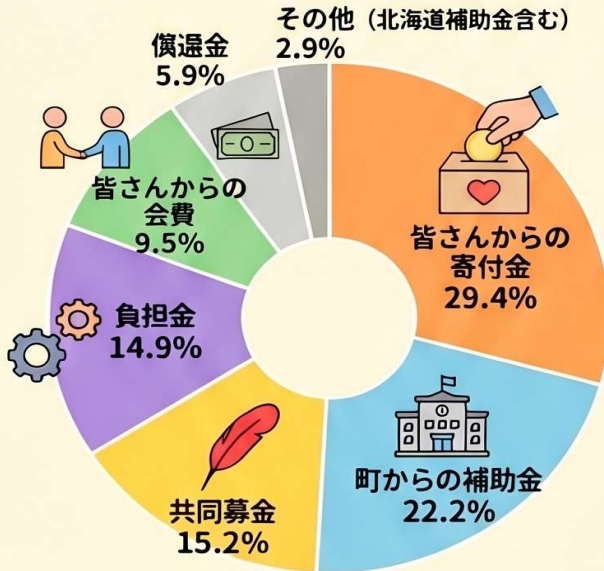
困っている人を助けるだけでなく、誰もが自分らしく生きることを社会全体で応援します。



令和8年度 和寒町社協 活動予算の見える化

和寒町の地域福祉を支える「和寒町社協」の令和8年度予算を透明化した資料です。住民からの寄付金や会費がどのように集まり、配食サービスや高齢者支援などの具体的な活動にどう還元されているかを視覚的に示します。

収入（どこからお金が出るの？）



● 皆さまからの支援が約4割

寄付金と会費を合わせると、全体の38.9%を占めています。



● 多様な財源で支える福祉

補助金や共同募金など、多くの力が和寒町の福祉を支えています。



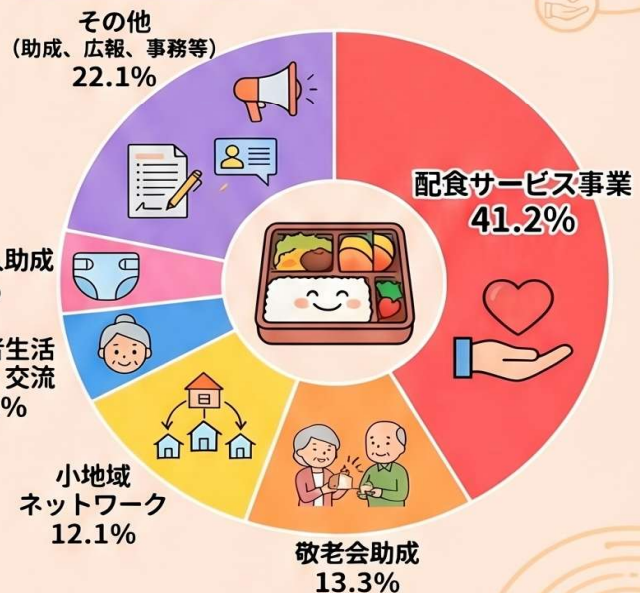
支出（どんな活動に使われているの？）

● 配食サービスが活動の柱

支出の4割以上が、地域の食を支える配食事業に充てられています。

● 暮らしに寄り添う多様な助成

敬老会やオムツ購入、ボランティア育成など幅広く展開しています。



感謝のメッセージとお問い合わせ

“ 皆様の温かいご支援が、和寒町の福祉活動を支えています。 ”

お問い合わせ：和寒町社会福祉協議会

電話番号 0165-32-3666 までお気軽にご連絡ください。

社会福祉法人 和寒町社会福祉協議会 組織体制

【役員】

- 会長：瓜 みるみ子
- 副会長：笠 嶋 覚 / 佐 藤 伸 二
- 理事：山 本 裕 子 / 山 田 郁 子 / 本 多 純 芳 / 山 口 祐 樹
- 監事：本 館 正 憲 / 板 橋 勝 彦

【事務局】

- 事務局長：辻 博 幸 / 福祉活動専門員：佐 藤 優 人 / 事務職員：小 原 まど香

〒098-0132 北海道上川郡和寒町字西町 109 番地
Tel 0165-32-3666 fax 0165-26-7171
email wassamu@wassamusyakyō.com